

住み慣れた町で なじみの人たちに囲まれて
そんな暮らしを続けたい…

きたおおじのサテライト施設「うえの」がお手伝いします



地域密着型総合ケアセンターきたおおじ

サテライトうえの

- ・サテライト型
小規模多機能型居宅介護 18名
- ・住宅型有料老人ホーム 12室
- ・地域交流サロン

有料老人ホームうえの

一人ひとりの自由な暮らしを大切に、少人数で家庭的な
住環境を提供します

○生活相談・見守りサービス

毎日1回、安否確認と留守中の戸締り確認、郵便物の受
取を代行

外出、外泊、来客は自由

必要に応じて生活、医療、福祉に係る相談や専門職の紹介

○多様な世代、地域住民との交流

併設する地域交流サロンで、イベントや喫茶を通して
地域住民との交流をお手伝い

○食事サービス

予約により、食事サービスを利用することができます

サテライト型小規模多機能型居宅介護うえの

介護が必要になっても「通い」「訪問」「泊まり」を柔軟に
組み合わせることで、それぞれのライフスタイルを大切
に可能な限り在宅で暮らし続けることを支援します

○一人ひとりの暮らしの「こだわり」「思い」を大切に

「なじみのお店に買い物に行きたい」「できることは自
分でしたい」等をお手伝い

○その人らしい暮らし方の実現

「通い」…必要なこと、必要な時間帯に合わせて、曜日や
時間をオーダーメイド

「訪問」…回数や、内容をそれぞれの必要に合わせて、
「通い」で顔なじみの職員が訪問。緊急時にも
柔軟に対応

「泊まり」…本体施設でも宿泊が可能。本当に必要な時
に利用できます

地域交流サロンうえの

地域の方たちの集いの場として利用できる居場所です。
高齢者はもちろん子どもたち、お父さんお母さんなどい
ろんな世代がつながる場、楽しみの場、自分を生かす場
に。

食事の提供も可能。大きなスクリーンを使ってのイベン
トや映画会ができます。



TEL 075-496-8332

〒603-8242 京都市北区紫野上野町68番地

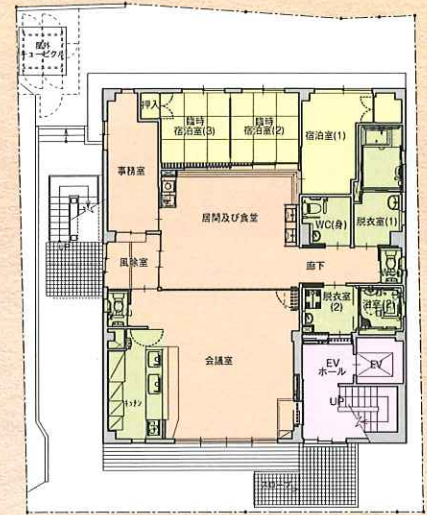
FAX 075-496-8339

E-mail : sateraitoueno@iaa.itkeeper.ne.jp

事業概要

1Fフロア

- サテライト型小規模多機能型居宅介護
登録定員 18名 (通い定員9名・宿泊定員3名)
併設のサロンで行われるイベントなどに参加
- 地域交流サロン
学生と一緒に、「食べる」「作る」「遊ぶ」企画などを実施予定
自由なカフェスペースとして利用可能



2F・3Fフロア

- 住宅型有料老人ホーム
住戸数 各階 6室 (合計12名定員)
居室面積 15.82㎡~16.56㎡
各室にトイレ、洗面所、エアコン完備
居間・食堂スペースに共用のキッチン、調理器具、冷蔵庫を設置



交通アクセスのご案内 ※本体施設「きたおおじ」からは徒歩5分

バスの場合

バス停「紫野上野町 (46号系統)」下車 西へ徒歩2分
または「紫野泉堂町」または「常徳寺前」から徒歩10分

タクシーの場合

地下鉄「北大路駅」からタクシーで約10分



本体施設 きたおおじのご紹介 社会福祉法人リガーレ暮らしの架け橋

地域密着型総合ケアセンターきたおおじ

- 地域密着型特別養護老人ホーム 29名定員
- ショートステイ 10室
- 小規模多機能型居宅介護 29名
- サービス付き高齢者住宅 6室
- 地域交流サロン

TEL **075-366-8025** FAX 075-366-3006

E-mail: kitaooji@iaa.itkeeper.ne.jp

〒603-8231 京都市北区紫野大徳寺町49-3

サテライトうえのから歩いて5分の立地と様々な機能を生かして「きたおおじ」がサテライトうえのをきめ細かくバックアップします

