

平成31年3月31日開設予定

地域密着型ケアセンター

おんまえどおり

慣れ親しんだ京都の町並みを感じながら
なごみの人たちに囲まれて

そんな暮らしを続けたい…

「きたおおじ」のサテライト施設
おんまえどおりがお手伝いします

地域密着型特別養護老人ホーム おんまえどおり 定員22名

- 日常のお食事、入浴、トイレなどの介護が必要になり、自宅での生活が困難になってもこれまでの暮らし方やご本人の希望を尊重し自立した生活が送れるようお手伝いします。
- 一人ひとりのお部屋は個室
各フロア10人～12人という少人数で家庭的な雰囲気の中で暮らしをサポート。
- ご友人やご家族との外出や面会も自由に、今までの暮らしの継続を大切にします。

小規模多機能ホーム おんまえどおり 登録定員29名

- 介護が必要になっても「通い」「訪問」「泊まり」を柔軟に組み合わせることで、それぞれのライフスタイルを大切に可能な限り在宅で暮らし続けることを支援します。
- 一人ひとりの暮らしの「こだわり」「思い」を大切に「なごみのお店に買物に行きたい」「できることは自分でしたい」等をお手伝い。
- その人らしい暮らし方の実現
「通い」…必要なこと、必要な時間帯に合わせて、曜日や時間をオーダーメイド。
「訪問」…回数や、内容をそれぞれの必要に合わせて「通い」で顔なじみの職員が訪問。
「泊まり」…通いなれた場所で、宿泊が可能。必要な時に利用できます。

住宅型有料老人ホーム おんまえどおり 11室

- 生活相談・見守りサービス
毎日1回、安否確認と留守中の戸締り確認。
郵便物の受取りを代行。外出、外泊、来客は自由。
必要に応じ生活、医療、福祉・介護に係る相談や専門職を紹介します。
- 多様な世代、地域住民との交流
併設する地域交流サロンでイベントや喫茶を通して地域住民との交流をお手伝い。
- 食事サービス
予約により、食事サービスを利用することができます。

地域交流サロン おんまえどおり

- 地域の方たちの集いの場として利用できる居場所です。高齢者はもちろん子供たち、お父さんお母さんなどいろんな世代がつながる場、楽しみの場、自分を生かす場に。
- ミニキッチンがあるので、お茶や軽食の準備も可能。
- スクリーンを使っのイベントや映画界ができます。

【問い合わせ】

地域密着型ケアセンターおんまえどおり準備室 (担当 浦野 小谷 片山)

〒603-8231 京都市北区紫野大徳寺町49-3
「地域密着型総合ケアセンターきたおおじ」内

TEL 075-366-8025

FAX 075-366-3006

E-mail kitaooji@iaa.itkeeper.ne.jp

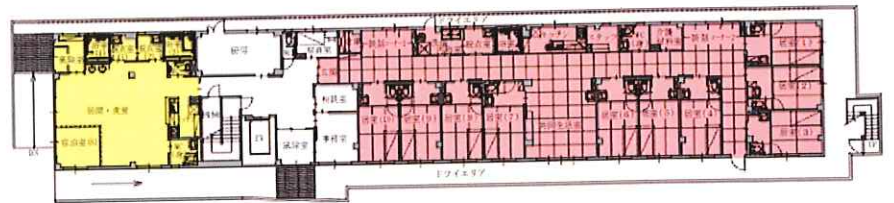


事業概要



1Fフロア

- 地域密着型特別養護老人ホーム
「さくら小路」ユニット 定員10名
- 小規模多機能ホーム
登録定員29名
(通い定員18名 宿泊定員6名)

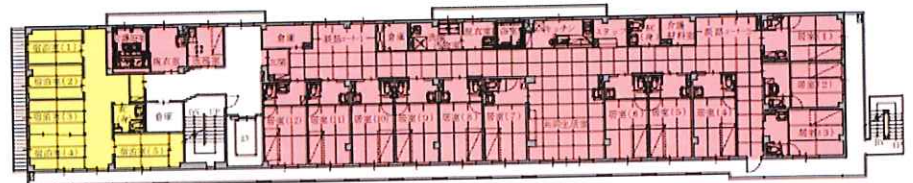


小規模多機能ホーム

特別養護老人ホーム

2Fフロア

- 地域密着型特別養護老人ホーム
「あやめ小路」ユニット 定員12名
- 小規模多機能ホーム
宿泊室

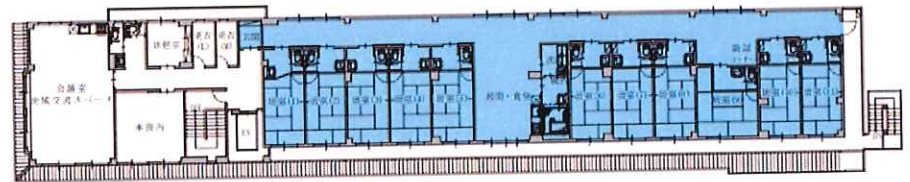


小規模多機能ホーム

特別養護老人ホーム

3Fフロア

- 住宅型有料老人ホーム 11室
居室面積 約14㎡~16㎡
各室にトイレ、洗面所、エアコン完備
共有エリア
食堂(キッチン、調理器具、冷蔵庫設置)
浴室・洗濯機、談話コーナー
- 地域交流サロン



住宅型有料老人ホーム

交通アクセスのご案内

バスの場合

- 「丸太町御前通(まるたまちおんまえどおり)」
バス停より徒歩3分
- または「北野中学前(きたのちゅうがっこうまえ)」
バス停より徒歩7分

JRの場合

- 「円町(えんまち)」駅より徒歩10分

タクシーの場合

- 地下鉄・JR「二条(にじょう)」駅より約5分



本体施設きたおおじのご紹介

〒603-8231 京都市北区紫野大徳寺町49-3

社会福祉法人 リガーレ暮らしの架け橋 地域密着型総合ケアセンターきたおおじ

- 地域密着型特別養護老人ホーム 29名定員
- ショートステイ 10室
- 小規模多機能型居宅介護 登録29名
- サービス付き高齢者住宅 6室
- 地域交流サロン