

地域密着型総合ケアセンター きたおおじ

複数の社会福祉法人が 連携してつくった 街なかの気軽な住まい

新しい発想が生み出した新たな総合ケアセンターは、何と驚きの「あの、大徳寺芳春院」の敷地に建つ。京都ならではのおしゃれな木の香りの高い建物は、若いスタッフが生き生きと働く、気持ちのいい空間だ。

周辺は落ち着いた京の町屋が並ぶ住宅街。隣接の大徳寺境内は緑豊かで散歩コースにも事欠かない。街なかにあるから、どこへ行くにもアクセスがいい。徒歩5分の新大宮商店街など、元気な人、動ける人にも住み心地のいい環境だ。

ドア1枚で行き来できる共用エリアの向こうは、24時間体制で介護スタッフが常駐する小規模多機能型居宅介護エリアへと続く。元気なつもりでも一人暮らしには不安が伴う。こころなら、必要ならいつでも手助けしてもらえ準備があり、かといって施設のような決まりやスケジュールに縛られる窮屈さはない。

住み慣れた地域とのつながり

わきの小道に入って最初にある玄関が、高齢者住宅エリアの入り口で、ロビーへとつながる。
個室は全室バリアフリー構造で室内にはトイレと浴室が完備、25平方mの広さは、なじみの家具を持ち込んでもそう狭くは感じないだろう。代表の山田さんが、一人暮らしを続けてきた自分の父親の住まいを念頭に置いて設計したという実感に裏打ちされたつくりだ。中央には広々としたリビングダイニング。個室だけではなく開放的な空間があることがうれしい。

4つの法人はそれぞれ、歴史も違い、理念も違う。それを結びつけて一つの事業を立ち上げるといふ難しいことを実現できたのは、この人が中心にいたからだ。山田尋志さん。「きたおおじ」の代表を務めている。社会福祉法人健光園の運営する「高齢者総合福祉施設もやま」の前・園長。数々の先進的な取り組みは、全国的にも広く知られてきた人。山田さんは今回、法人を離れ、新しい取り組みとして、複数の社会福祉法人による共同の事業を立ち上げた。

職員も元気に

「住み慣れた地域で、家族や知人と一緒に暮らしていきたいという願いは、だれにも共通でしょう。ここでは、特別養護老人ホームや小規模多機能型居宅介護など、いくつもの介護保険サービスが総合的に提供されるだけでなく、1階中央には地域交流サロンを設けました。地域の方だれもが気軽に立ち寄り、休んだり、おしゃべりしたり、時には職員に相談をしたり、あるいは学びや趣味の場と、地域の居場所として使ってもらうためです。利用者との交流も図れます」と山田さん。「もやま」でも、学童保育や地域のだれもが気軽に集えるカフェなど、地域との幅広い交流の場を積極的に提供してきた。

「ここにも、小さいけれどカフェもあります。でも、このセンターのなかで完結する暮らしではなく、地域に出て行って、なじみの店でコーヒーを飲んだり、買い物をしたりできることが重要」といふ。

能型居宅介護の事業所など小規模な法人では、それはなかなか難しい。規模が大きくなると、似たような規模の法人が手を組めば、問題点を共有でき、それに対する対策もできます。研修を充実させたり、法人の異なる職員同士がお互いのノウハウを共有することで、よりケアの質を高め、職員の福利厚生にも努めることができます。そして全体として向上していくことが可能になる」

本誌の連載でもおなじみの浜田きよ子さんから、多くの専門家の知恵も集め、職員の介護力向上を図っていくという。厚生労働省の介護人材育成のあり方委員会委員を務める山田さんの見据えている道は、はるか遠くまで続く。働く人が楽しく、元気に、自分を高める余裕を持っていなければ、そのケ

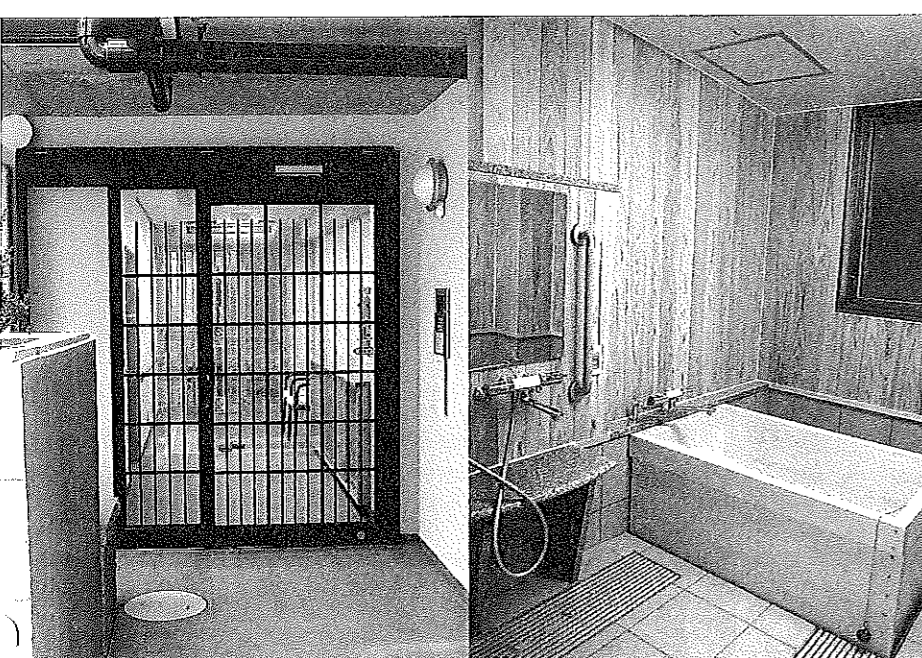
アを受ける利用者も幸せにはなれない。
「これからは、地域に住むすべての世代の皆さんと、そして医療機関をはじめとするさまざまな社会資源とも連携を図って、地域全体の底上げを図り、高齢者が住み慣れた我が家にと同じように暮らせるための仕組みづくりが必要だ。介護職員も、介護だけでなく、そういう広い視野も持って、高齢者の暮らしを見つめられるようになってほしいですね」
そのための研修会などの充実も図っていく。設備面でも、研修会や講演会などを開くためのスペースを確保している。従来とは全く異なる発想でできた総合ケアセンター内の小さなサービス付き高齢者向け住宅。木のぬくもりがうれしい、心安らぐ住まいになった。



サービス付き高齢者向け住宅のロビー



道路側からみた外観



上・地域交流サロン
中央・小規模多機能型居宅介護の、木の香りのうれしい浴室
左・サービス付き高齢者向け住宅の玄関

山田尋志さん
(地域密着型総合ケアセンターきたおおじ代表)

地域密着型総合ケアセンター
きたおおじ
〒603-8231
京都市北区紫野大徳寺町49-3
TEL 075-366-8025
FAX 075-366-3006
代表者：山田尋志
地域密着型特別養護老人ホーム
(個室ユニット式) 29名
ショートステイ 10名
小規模多機能型居宅介護 25名
サービス付き高齢者向け住宅 6室
地域サロン