

サービス付き高齢者向け住宅

きたおおじ

【ご利用料】

月額合計 120,000円～

〈内訳〉

賃料 80,000円
共益費 10,000円
状況把握・生活相談 30,000円
電気代 実費

食事

- * 必要に応じてお食事を提供します
- * 食事費用は別途必要です

月額約 47,000円

〈内訳〉 朝食 280円
昼食 556円
夕食 556円

敷金 賃料の3か月相当分 240,000円

【構造及び設備】

便所、洗面、浴室、台所、収納 を完備
* お部屋により配置が異なります

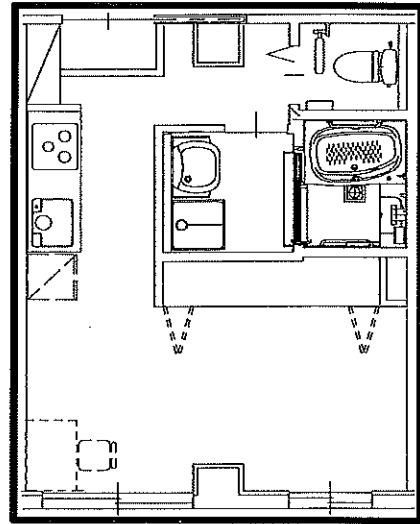
【サービス内容】

- ・ 状況把握サービス
毎日1回、各戸を訪問若しくは電話による安否確認
緊急時は、契約者宅に急行し、救急搬送等の支援
体調不良時には、主治医や家族等の緊急連絡先に連絡
留守中の戸締り確認、郵便物の受け取りを代行
- ・ 生活相談サービス
毎日の安否確認時に困りごとや悩みがないかを確認
専門家による生活、医療、福祉に関わる相談
お食事提供にあたる仲介

* 介護保険サービスは含まれておりません
併設する小規模多機能型居宅介護のご利用も可能です

【こんな方がご入居可能です】

- ・ 単身の60歳以上の方



居住部分の規模 27.82㎡～30.67㎡

【お申し込み方法】

現在お申込み受け中です。
ご希望の方に、申込書を送付させていただきますので、下記にお問い合わせください

【問い合わせ】

地域密着型総合ケアセンターきたおおじ(担当 奥山 片山)
〒603-8231 京都市北区紫野大徳寺町49-3

TEL 075-366-8025 FAX 075-366-3006
メールアドレス kitaooji@iaa.itkeeper.ne.jp

ご質問、ご相談がございましたら何でもお気軽にお申し付けください。