

住宅型有料老人ホーム うえの 利用料金等のご案内

【ご利用料】

月額合計 89,000円～

〈内訳〉
賃料 59,000円
共益費 10,000円
状況把握・生活相談 20,000円
電気代 実費

食事

- * 必要に応じてお食事を提供します
- * 食事費用は別途必要です

月額約 47,000円

〈内訳〉 朝食 280円
昼食 556円
夕食 556円

敷金 賃料の3か月相当分 177,000円

【構造及び設備】

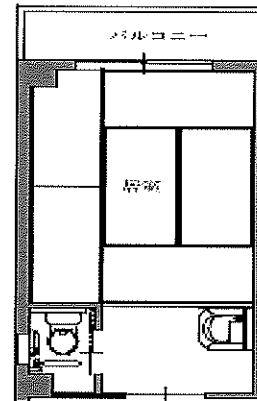
和室(畳敷き)、各室に便所、洗面
* お部屋により配置が異なります

共有スペース
各階にダイニング・キッチンコーナー、
洗濯機・シャワーブース有り。
1階の家庭風呂をご利用いただけます。

【サービス内容】

- ・ 情報把握サービス
毎日1回、各戸を訪問若しくは電話による安否確認
緊急時は、契約者宅を急行し、救急搬送等の支援
留守中の戸締り確認および郵便物の受け取りを代行
- ・ 生活相談サービス
必要に応じて生活、医療、福祉に関わる相談や専門職の紹介
お食事提供にあたる仲介

* 介護保険サービスは含まれておりません
併設する開設予定のサテライト小規模多機能型居宅介護のご利用も可能です



【こんな方がご入居可能です】

- ・ 単身の60歳以上の方

【お申し込み方法】

現在入居登録受付中です。
ご希望の方に、申込書を送付させていただきますので、下記にお問い合わせください

【問い合わせ】

地域密着型総合ケアセンターきたおおじ (担当 片山 ・ 小谷)
〒603-8231 京都市北区紫野大徳寺町49-3

TEL 075-366-8025 FAX 075-366-3006
メールアドレス kitaooji@iaa.itkeeper.ne.jp

ご質問、ご相談がございましたら何でもお気軽にお申し付けください。